

standard  
monocomando  
smart

żaluzje poziome drewniane  
wood venetian blinds  
деревянные  
горизонтальные жалюзи

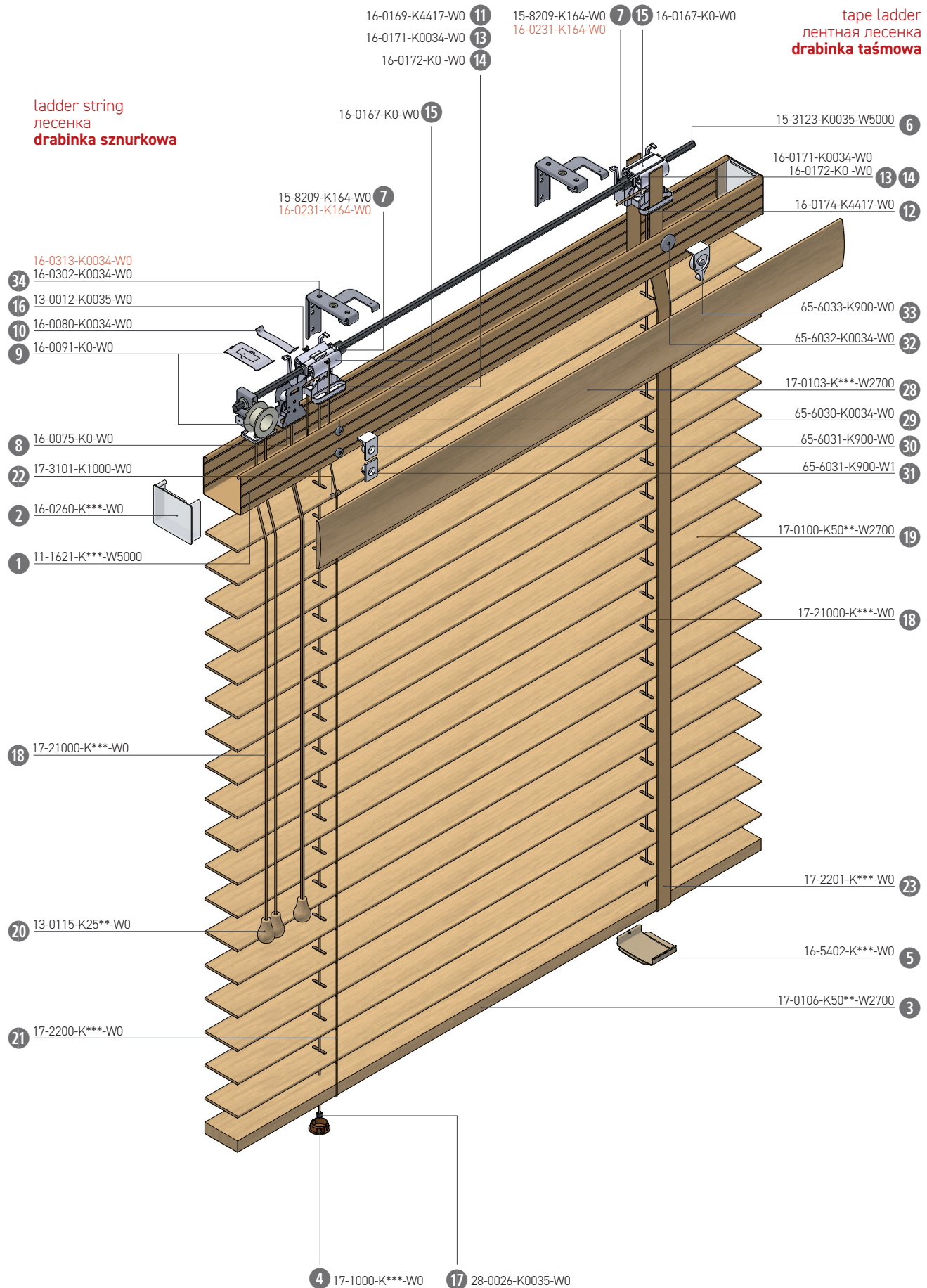
**V17**  
**Drewno**

# V17 DREWNO | WOOD | ДЕРЕВЯННЫЕ

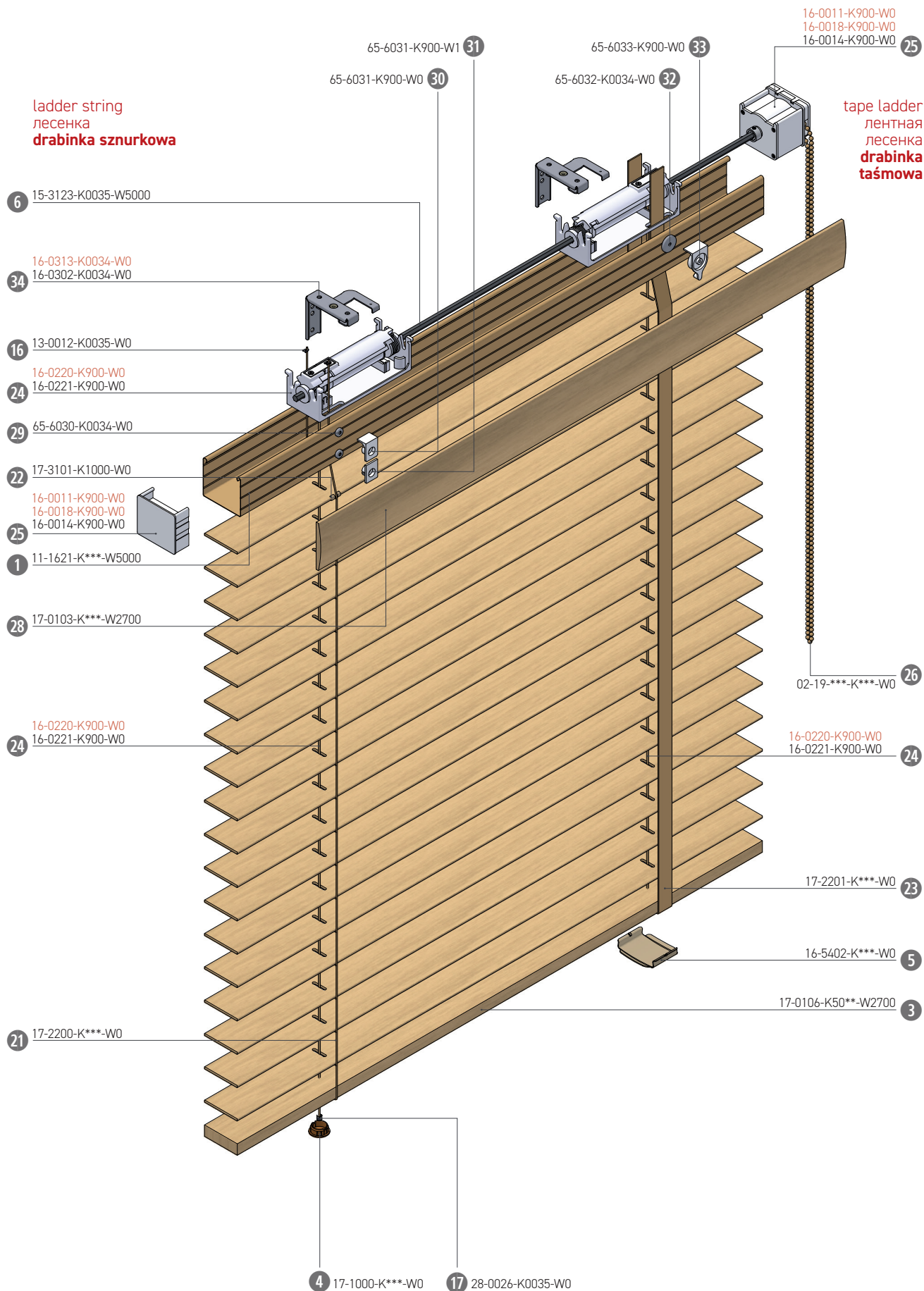
## STANDARD

ladder string  
лесенка  
drabinka sznurkowa

tape ladder  
лентная лесенка  
drabinka taśmowa

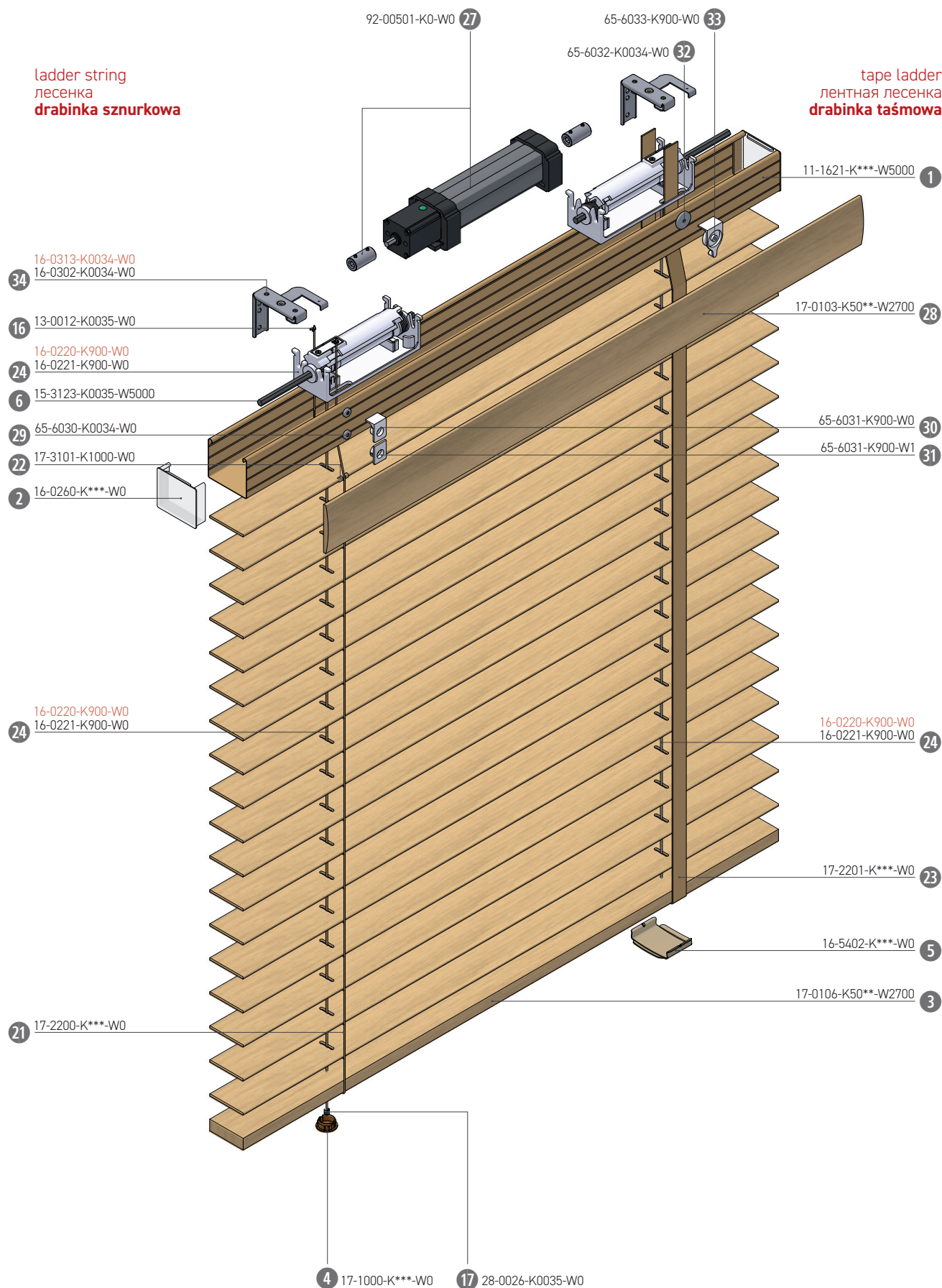


# V17 DREWNO | WOOD | ДЕРЕВЯННЫЕ MONOCOMANDO



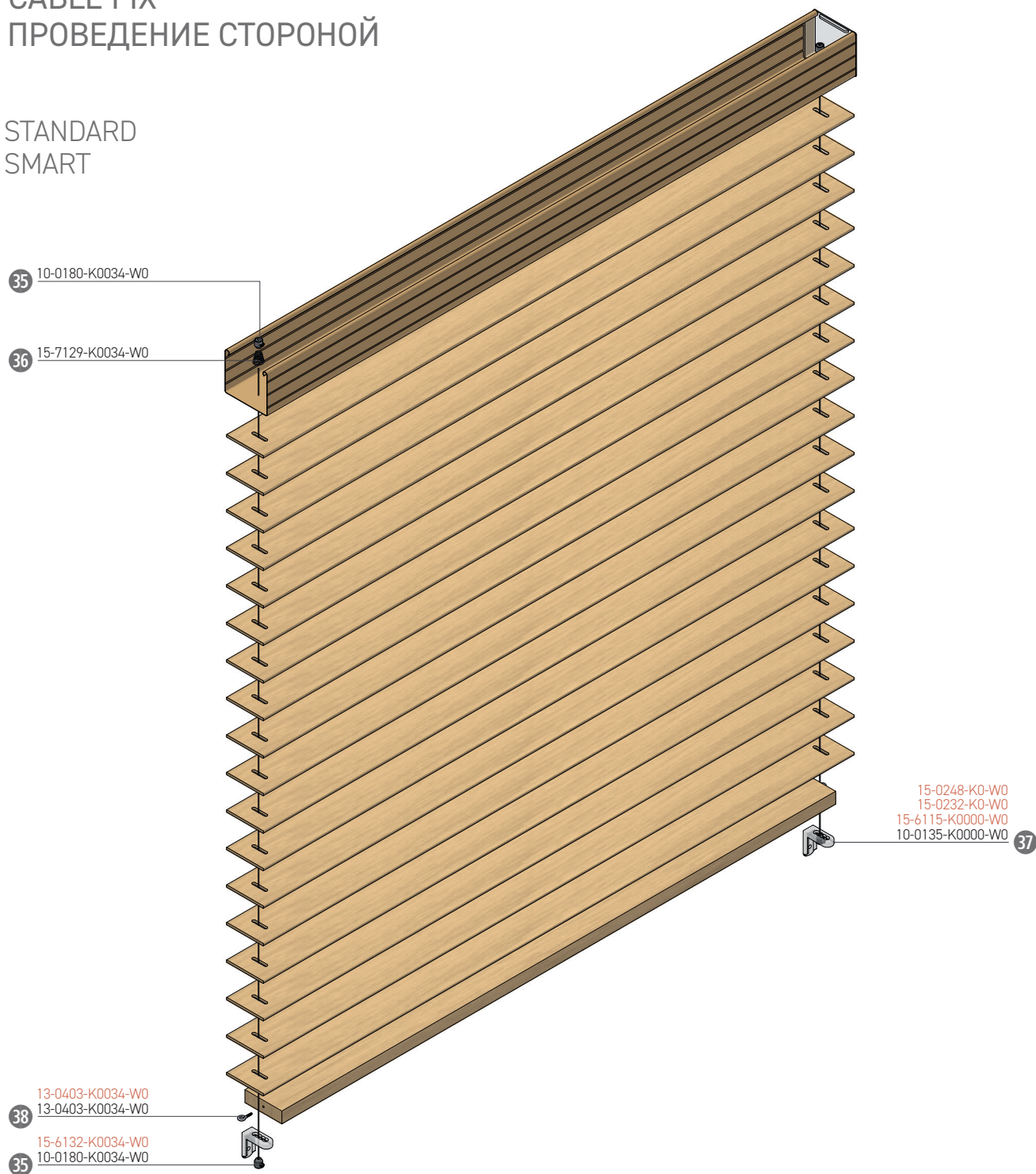
ladder string  
лесенка  
drabinka sznurkowa

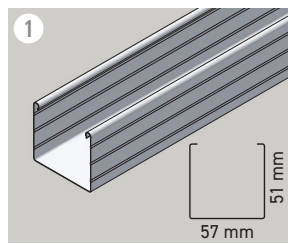
tape ladder  
лентная лесенка  
drabinka taśmowa



**PROWADZENIE BOCZNE**  
CABLE FIX  
ПРОВЕДЕНИЕ СТОРОНОЙ

STANDARD  
SMART



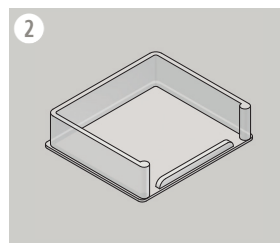


sprawdź kolor we wzorniku | see colour selector |  
посмотрите цвета по образцу

**11-1621-K\*\*\*-W4000**  
**11-1621-K\*\*\*-W5000**  
**Rynna górna 57x51**

Head rail  
Карниз верхний

60 m 35 kg

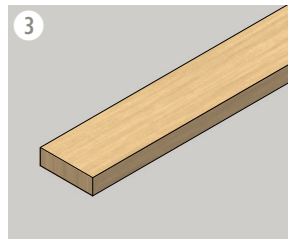


1000 900

**16-0260-K\*\*\*-W0**  
**Zatyczka rynny górnej V17**

End cap for head rail  
Верхняя боковая крышка  
для карниза верхнего

100 szt. K1000: 1,3 kg, K900: 0,95 kg

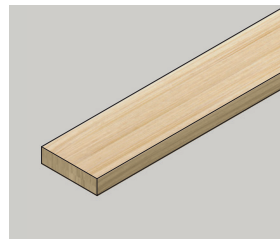


strona | page | страница **161**

**17-0106-K\*\*\*-W2700**  
**Rynna dolna drewniana 50 mm**

Bottom rail wood 50 mm  
Карниз деревянный нижний 50 мм

24 szt. 25 kg



strona | page | страница **161**

**17-0206-K\*\*\*-W3000**  
**Rynna dolna bambusowa 50 mm**

Bottom rail bamboo 50 mm  
Карниз бамбуковый нижний 50 мм

24 szt. 31,5 kg

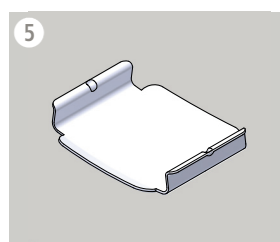


900 4417 30158 164  
4000 4950

**17-1000-K\*\*\*-W0**  
**Korek rynny dolnej**

Tape lock button  
Крышка нижнего карниза

100 szt. 0,15 kg

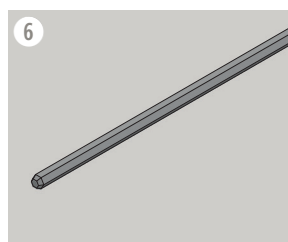


900 4938 4417 164 4950

**16-5402-K\*\*\*-W0**  
**Korek rynny dolnej zatraskowy**

Tape lock button  
Крышка нижнего карниза

150 szt. 1,8 kg



**15-3123-K0035-W5000**  
**Pręt 6-kątny 6 mm**

Tilt shaft 6 mm  
Поворотный стержень 6 мм

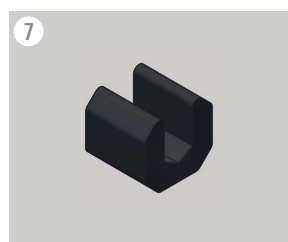
120 m 30 kg



**16-0231-K164-W0**  
**Pierścień zabezpieczający 7 mm do pręta 6-kątnego**

Locking ring  
Стопорное кольцо 7 мм

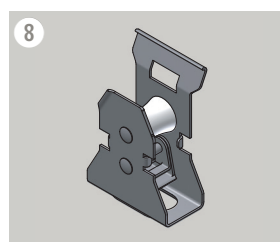
200 szt. 0,4 kg.



**15-8209-K164-W0**  
**Pierścień zabezpieczający 7 mm klik**

Locking ring  
Стопорное кольцо

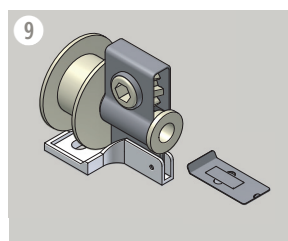
200 szt. 0,26 kg.



**16-0075-K0-W0**  
**Hamulec sznurka V17**

Cod lock  
Тормоз корда

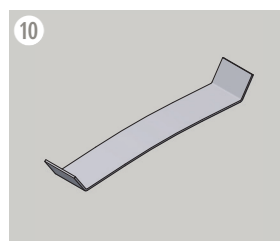
100 szt. 3,15 kg



**16-0091-K0-W0**  
**Ślimak V17**

Tilter  
Червячная передача

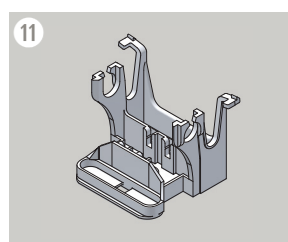
100 szt. 2,85 kg



**16-0080-K0034-W0**  
**Stabilizator hamulca V17**

Stoper equalizer  
Стабилизатор тормоза

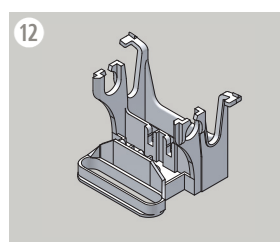
250 szt. 0,55 kg



**16-0169-K4417-W0**  
**Przelotka drabinki sznurkowej V17**

Bearing bracket  
Крепление для лесенки V17

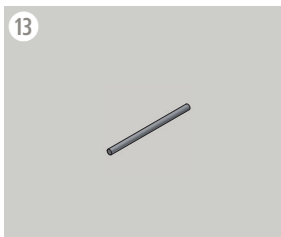
500 szt. 6 kg



**16-0174-K4417-W0**  
**Przelotka drabinki taśmowej V17**

Bearing tape ladder  
Крепление для ленточной лесенки V17

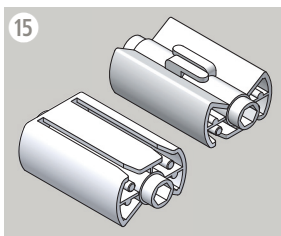
200 szt. 2,3 kg



**16-0171-K0034-W0**  
**Bolec rolki przelotki**  
 Pin for bearing bracket roll  
 Болт ролика для держателя лесенки  
 200 szt. 0,2 kg



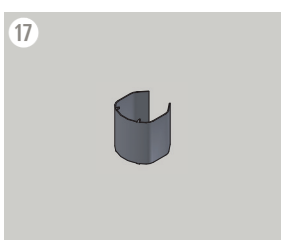
**16-0172-K0-W0**  
**Rolka do przelotki**  
 Bearing bracket roll  
 Ролик для держателя лесенки  
 200 szt. 0,22 kg



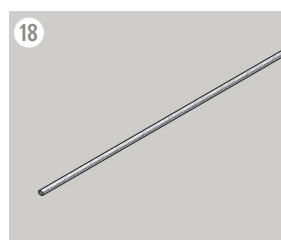
**16-0167-K0-W0**  
**Rolka drabinki uniwersalna V17**  
 Universal tape roll ladder  
 Универсальный лестничный ролик  
 200 szt. 2,8 kg



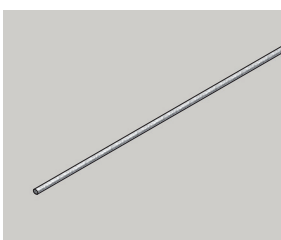
**13-0012-K0035-W0**  
**Hamulec drabinki V13, V17**  
 Ladder string stopper  
 Тормоз лесенки V13, V17  
 1000 szt. 0,1 kg



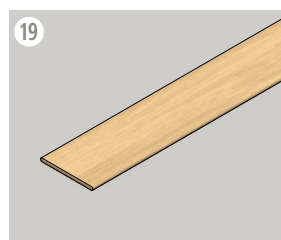
**28-0026-K0035-W0**  
**Spinka drabinki**  
 Ladder string staple  
 Скоба лесенки  
 1000 szt. 0,2 kg



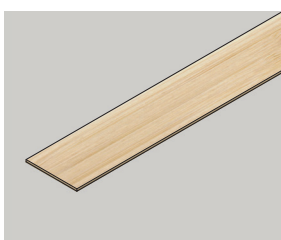
sprawdź kolor we wzorniku | see colour selector |  
 посмотрите цвета по образцу  
**17-21000-K\*\*\*-W0**  
**Sznurek 2,2 mm**  
 Cord 2,2 mm  
 Корд 2,2 мм  
 500 m 1,75 kg



sprawdź kolor we wzorniku | see colour selector |  
 посмотрите цвета по образцу  
**10-0110-K\*\*\*-W0**  
**Sznurek 1,4 mm**  
 Cord 1,4 mm  
 Корд 1,4 мм  
 1000 m 1,5 kg



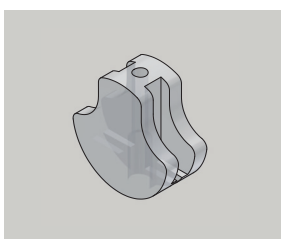
strona | page | страница **161**  
**17-0100-K\*\*\*-W2700**  
**Pióra drewniane 50 mm**  
 Slats wood 50 mm  
 Ламель деревянная 50 мм  
 150 szt. 30 kg



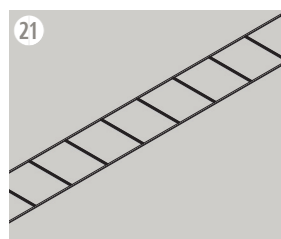
strona | page | страница **161**  
**17-0200-K\*\*\*-W3000**  
**Pióra bambusowe 50 mm**  
 Slats bamboo 50 mm  
 Ламель бамбуковая 50 мм  
 150 szt. 37 kg



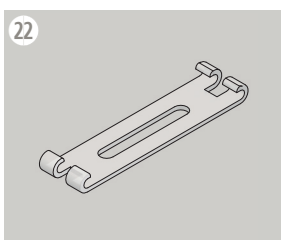
strona | page | страница **161**  
**13-0115-K\*\*\*-W0**  
**Dzwonek drewniany**  
 Tassel wood  
 Колокольчик деревянный  
 100 szt. 0,4 kg



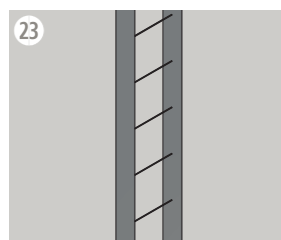
**13-0035-K1000-W0**  
**Equalizer sznurka**  
 Cord equalizer  
 Эквалайзер корда  
 100 szt. 0,25 kg



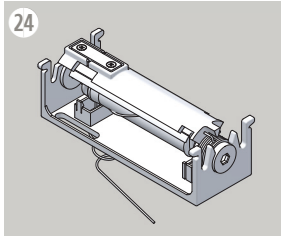
sprawdź kolor we wzorniku | see colour selector |  
 посмотрите цвета по образцу  
**17-2200-K\*\*\*-W0**  
**Drabinka sznurkowa 53x44**  
 Ladder string 53x44  
 Лесенка 53x44  
 300 m 1,55 kg  
 183 m 0,9 kg (K900)



**17-3101-K1000-W0**  
**Klips drewna 50 mm**  
 Tape spacer 50 mm wooden  
 Клипс 50 мм деревянный  
 1000 szt. 1 kg

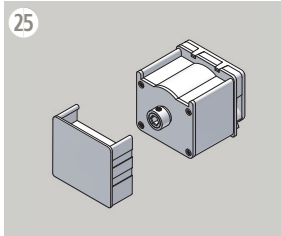


sprawdź kolor we wzorniku | see colour selector |  
 посмотрите цвета по образцу  
**17-2201-K\*\*\*-W0**  
**Drabinka taśmowa 50 mm**  
 Tape Ladder  
 Лентная Лесенка  
 50 m 1,25 kg



**16-0221-K900-W0** lewa | left | слева  
**16-0220-K900-W0** prawa | right | право  
**Przelotka/zwijacz do pręta 6-kątnego 6 mm ze sznurkiem 1,4 mm, 3,5 m (złożona)**  
 Tape roll set for 6 mm hex. rod with cord 1,4 mm, 3,5 m (assembled)  
 Суппорт с катушкой и ретрактором для прута 6-К 6 мм со шнуром 1,4 мм, длина: 3,5 м (собранный)

25 kpl 2,75 kg

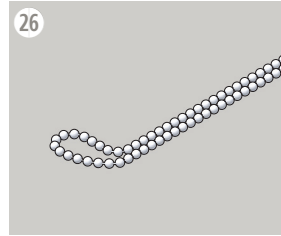


☎ ● 4417 ● 164

**16-0011-K900-W0** 1:1  
**16-0014-K900-W0** 1:4  
**16-0018-K900-W0** 1:8

**Mechanizm monocomando do pręta 6-kątnego 6 mm z zatyczką**  
 Chain monocomand set for 6 mm hex. rod, with end cap  
 Механизм монокомандо для прута 6-К 6 мм с заглушкой

5 kpl 0,85 kg



○ 900 ● 4417 ● 164 ● 4950

**Pętla łańcuszka 4,5 mm**  
 4,5 mm ball chain loop  
 Петля цепи 4,5 мм

**02-19-50-K\*\*\*-W0** 0,50 m  
 8 szt. 0,10 kg

**02-19-75-K\*\*\*-W0** 0,75 m  
 8 szt. 0,15 kg

**02-19-100-K\*\*\*-W0** 1,0 m  
 8 szt. 0,20 kg

**02-19-125-K\*\*\*-W0** 1,25 m  
 8 szt. 0,25 kg

**02-19-150-K\*\*\*-W0** 1,50 m  
 8 szt. 0,30 kg

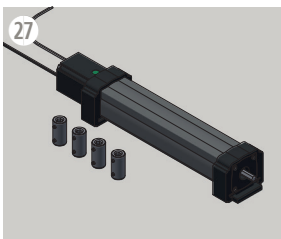
**02-19-175-K\*\*\*-W0** 1,75 m  
 8 szt. 0,35 kg

**02-19-200-K\*\*\*-W0** 2,0 m  
 8 szt. 0,40 kg

**02-19-225-K\*\*\*-W0** 2,25 m  
 8 szt. 0,45 kg

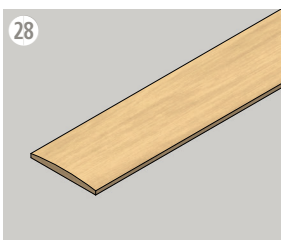
**02-19-250-K\*\*\*-W0** 2,5 m  
 8 szt. 0,50 kg

**02-19-300-K\*\*\*-W0** 3,0 m  
 8 szt. 0,55 kg



**92-00501-K0-W0**  
**Silnik Shadowin® RTS DV40AF**  
 RTS DV40AF Shadowin® engine  
 Поворотный стержень 6 мм

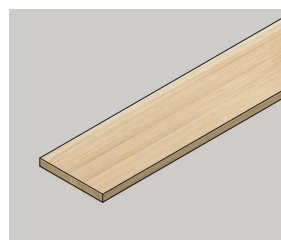
1 szt. 1,15 kg



strona | page | страница **161**

**17-0103-K\*\*\*-W2700**  
**Listwa górna ozdobna 64 mm**  
 Valance wood 64 mm  
 Декоративная деревянная планка 64 мм

24 szt. 13 kg



strona | page | страница **161**

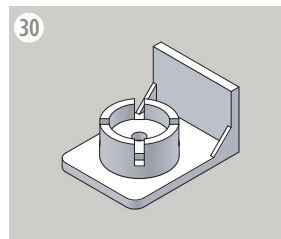
**17-0203-K\*\*\*-W3000**  
**Listwa górna ozdobna 64 mm bambusowa**  
 Valance bamboo 64 mm  
 Декоративная бамбуковая планка 64 мм

24 szt. 25 kg



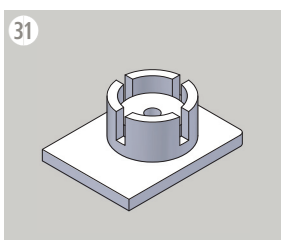
**65-6030-K0034-W0**  
**Magnes do listwy 25 mm**  
 Magnet strip 25 mm  
 Магнит для полосы 25 мм

100 szt. 0,15 kg



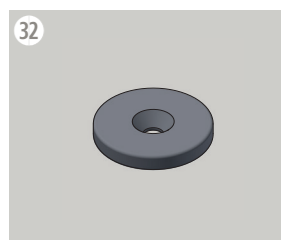
**65-6031-K900-W0**  
**Korpus do magnesu Ø10 kątowy**  
 Magnet trunk Ø10 angular  
 Магнитный ствол Ø10 угловой

100 szt. 0,4 kg



**65-6031-K900-W1**  
**Korpus do magnesu Ø10 płaski**  
 Magnet trunk Ø10 flat  
 Магнитный ствол Ø10 плоский

100 szt. 0,3 kg

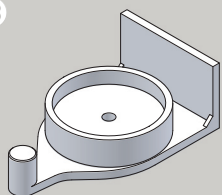


**65-6032-K0034-W0**  
**Magnes do listwy 50 mm**  
 Magnet strip 50 mm  
 Магнита для полосы 50 мм

100 szt. 0,7 kg



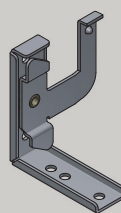
33



**65-6033-K900-W0**  
**Korpus magnesu do listwy 50 mm**  
 Magnet trunk for strip 50 mm  
 Корпус магнита для полосы 50 мм

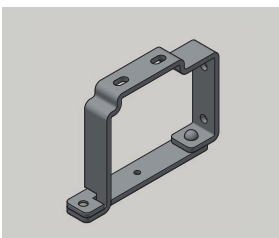
100 szt. 0,3 kg

34



**16-0302-K0034-W0**  
**Wieszak instalacyjny V17**  
 Installation bracket  
 Кронштейн

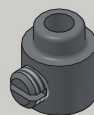
200 szt. 11,5 kg



**16-0313-K0034-W0**  
**Wieszak uniwersalny V17**  
 50 universal bracket  
 Фиксатор универсальный V17

30 szt. 3,25 kg

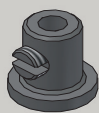
35



**10-0180-K0034-W0**  
**Zacisk struny do fix typ A Ø8**  
 Metal stopring with screw  
 Фиксатор троса тип A Ø8

100 szt. 0,3 kg

36



**15-6132-K0034-W0**  
**Zacisk struny do fix typ B Ø4**  
 Metal stopring with screw  
 Фиксатор троса для верхнего карниза тип B Ø4

100 szt. 0,07 kg

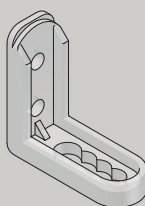
36



**15-7129-K0034-W0**  
**Sprężyna prowadzenia bocznego**  
 Spring for cables  
 Ведущая пружина

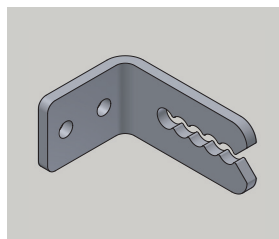
1000 szt. 1,4 kg

37



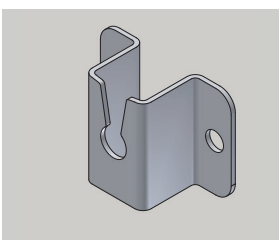
**10-0135-K0000-W0**  
**Uchwyt linki kątowny do zacisku Ø8 mm**  
 Plastic installation bracket for metal stopring  
 Держатель тросика Ø8 мм

100 szt. 0,25 kg



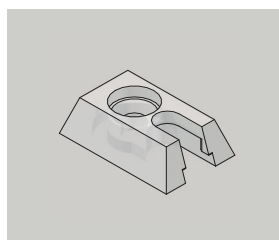
**15-0232-K0034-W0**  
**Kątownik bocznego prowadzenia V35**  
 35 side guiding br. jamb  
 Кронштейн бокового ведения V35

250 szt. 6,45 kg



**15-0248-K0034-W0**  
**Uchwyt bocznego prowadzenia V35**  
 35 side guiding br. sill  
 Держатель бокового ведения V35

200 szt. 0,85 kg



**15-6115-K0000-W0**  
**Uchwyt linki prowadzenia we wnęce**  
 Plastic installation bracket for cables in recess  
 Держатель тросика

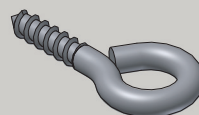
100 szt. 0,13



**13-0403-K0034-W0**  
**Oczko stalowe V17**  
 Steel eye V17  
 Стальной глазок V17

200 szt. 0,5 kg

38



**13-0402-K0034-W0**  
**Oczko stalowe prowadzenia bocznego**  
 Steel eye for cables  
 Стальной глазок

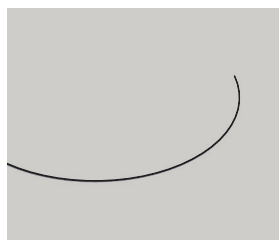
100 szt. 1,15 kg

39



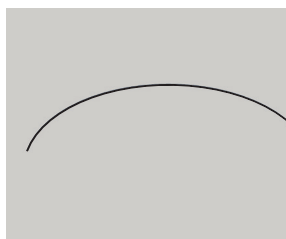
**15-6012-K0-W750**  
**Linka stalowa powlekana PVC**  
 Ø1,3 mm  
 Flexible metal cable  
 Стальной тросик

750 m 4,25 kg



**15-6012-K0-W1000**  
**Linka stalowa powlekana PVC**  
 Ø1,0 mm  
 Flexible metal cable  
 Стальной тросик

1000 m 2,7 kg



**10-0390-K0000-W0**

**Żyłka PAG techniczna**

Flexible plastic cable

Пластмассовый тросик

 3 kg

## Dostępne kolory komponentów | Available colors components | Доступные цвета деталей

**UWAGA!!!** Kolory widoczne na ekranie/wydruku mogą się różnić od rzeczywistych. Prosimy zawsze sprawdzić wybrany kolor w rzeczywistym wzorniku.

**WARNING!!!** The colors visible on the screen / printout may differ from the real ones. Please always check the selected color in the real color selector

**ПОЖАЛУЙСТА ОБРАТИТЕ ВНИМАНИЕ!** Цвета на экране/печати могут отличаться от фактических. Проверьте пожалуйста всегда выбранный цвет с фактическим образцом.



**0000** **Przezroczysty**

Transparent  
Прозрачный



**1000** **Przezroczysty - crystal clear**

Transparent - crystal clear  
Прозрачный - кристально чистый



**900** **Biały**

White  
Белый



**4938** **Beżowy**

Beige  
Бежевый



**4417** **Szary**

Gray  
Серый



**30158** **Szary**

Gray  
Серый



**4000** **Braź**

Brown  
Коричневый



**4950** **Ciemny braź**

Dark brown  
Темно-коричневый



**164** **Czarny**

Black  
Черный